

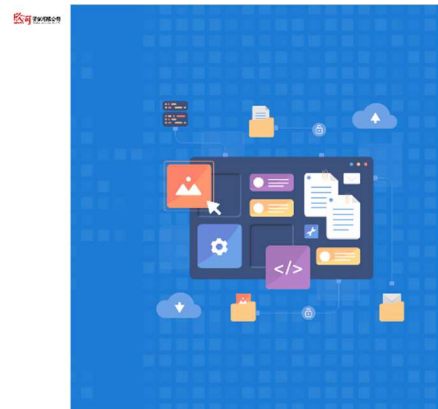
115 學年度**第一學期**

多元選修 選課公告

各位同學請注意，115 學年多元選修課程的選課時程資訊如下，請務必在公告的時間內完成選課，否則會由系統隨機分配，上學期時常發生這個狀況，請同學們留意自身權益！有關開設的多元選修課程請見下方，請同學們參閱後再行選課。

1. 選課時間：**115.5.25(一) - 115.5.29(五)**
2. 選課方式：請至校網首頁快速連結處點選「學生選課志願系統」。
3. 115 學年第一學期多元選修課程一覽表，如右頁所示。
4. 請掃描此下方 QR code 進入「學生選課系統」；帳號為學號，密碼為個人設定，登入後即可開始選課。
5. 115-1 本次需選課年級與科別有：

升高三	模具科、汽車科、動力科、電子科、農經科、園藝科、造園科
升高二	機械科、模具科、汽車科、電子科、電機科、畜保科、造園科 體育班



113學年度入學以多元選修方式開設之選修課程(高三)

性質	科別	年級	課程	學分	
				上	下
同科單班	模具科	3	模貝設計製圖實習	4	4
			衝壓模貝實習	4	4
同科單班		3	立體繪圖實習	4	4
			塑膠模貝實習	4	4
同群跨科	汽車科	3	現代汽車新科技裝置	2	
			電工理論	2	
			製造程序	2	
同群跨科	動力科	3	電工理論	2	
			製造程序	2	
同科跨班	電子科	3	基本網路分析	3	3
			電腦概論應用	3	3
同科單班	農經科	3	農產行銷實習	3	3
			農產利用實習	3	3
			農產生態實習	3	3
同科單班		3	組織培養實習	3	3
			農企管理實習	3	3
			精緻農業實習	3	3
同科單班	園藝科	3	組織培養實習	3	3
			園藝經營實習	3	3
同科單班		3	花卉利用實習	3	3
			進階景觀設計實習	3	3
同科單班	造園科	3	進階景觀設計實習	3	
			農業實務	3	
同科單班		3	展場設計與施作實習	4	4
			進階造園施工實習	4	4

114學年度入學以多元選修方式開設之選修課程(高二)

性質	科別	年級	課程	學分	
				上	下
同科跨班	機械科	2	車銑綜合實習	4	
			精密量測實習	4	
同科單班	模具科	2	電腦輔助模貝製圖實習	4	4
			模貝製作實習	4	4
同科跨班	汽車科	2	自動變速箱原理	2	
			汽油噴射引擎	2	
同科跨班	電子科	2	程式設計實務	3	
			電路板設計與實作實習	3	
同科跨班	電機科	2	基本電學進階	1	1
			電工數學	1	1
同科單班	畜保科	2	畜產品利用實習	4	4
			禽畜加工實習	4	4
同科單班	造園科	2	木工實習	3	3
			植物修剪	3	3
跨學程	體育班	2	專題閱讀與研究	2	
			數學B	2	
			機器腳踏車基礎實習	4	