

國立臺灣師範大學 函

地址：106308 臺北市大安區和平東路一段
162號

聯絡人：林書媛

電話：02-77493361

電子信箱：shlin@ntnu.edu.tw

受文者：國立臺北科技大學附屬桃園農工高級中等學校

發文日期：中華民國115年1月27日

發文字號：師大工教字第1151002659號

速別：普通件

密等及解密條件或保密期限：

附件：115師大工教系博士班考試入學招生海報 (1151002659-0-0.png)

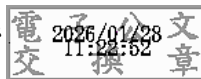
主旨：檢送本校工業教育學系「115學年度博士班考試入學」招生資訊，敬請轉知所屬教職員師生踴躍報考進修，請查照。

說明：

- 一、網路報名日期：115年3月3日（星期二）上午9時至3月12日（星期四）下午5時止。
- 二、相關招生資訊，請參閱招生宣傳海報（如附件）或至本校博士班考試入學招生網頁（<https://enroll.itc.ntnu.edu.tw/Enroll/PhdEntry>）查詢。

正本：全國高級中等學校

副本：本校科技與工程學院工業教育學系



校長 吳正己